

DRUHY VÝPLNÍ KONSTRUKCE (STĚNY)

TYPY KOVOVÝCH RAMŮ

KONSTRUKCE S VÝPLNÍ (LIC)

KONSTRUKCE S VÝPLNÍ (RUB)

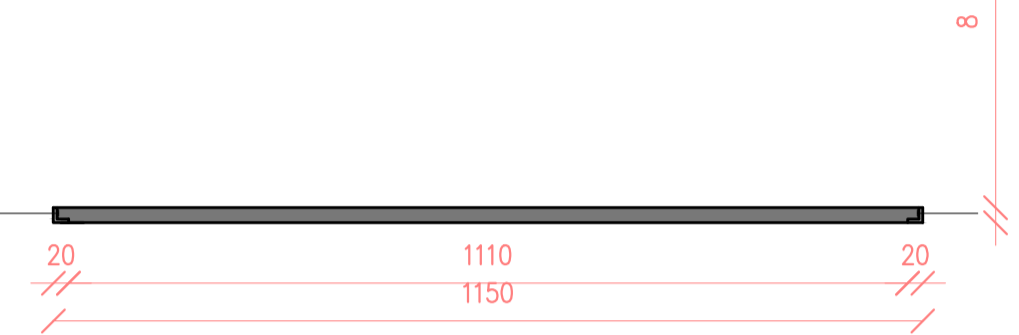
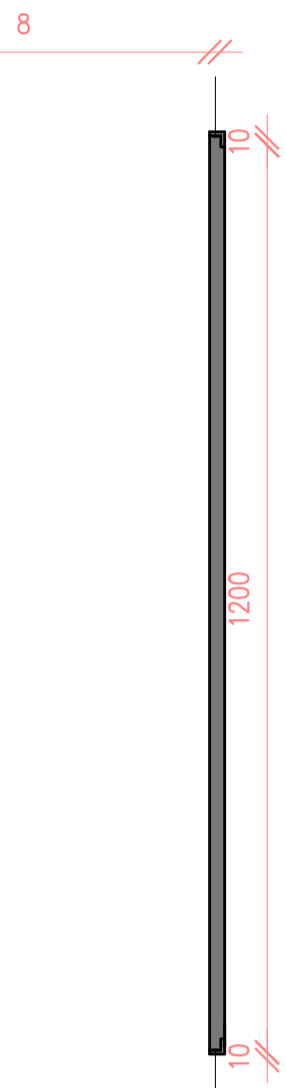
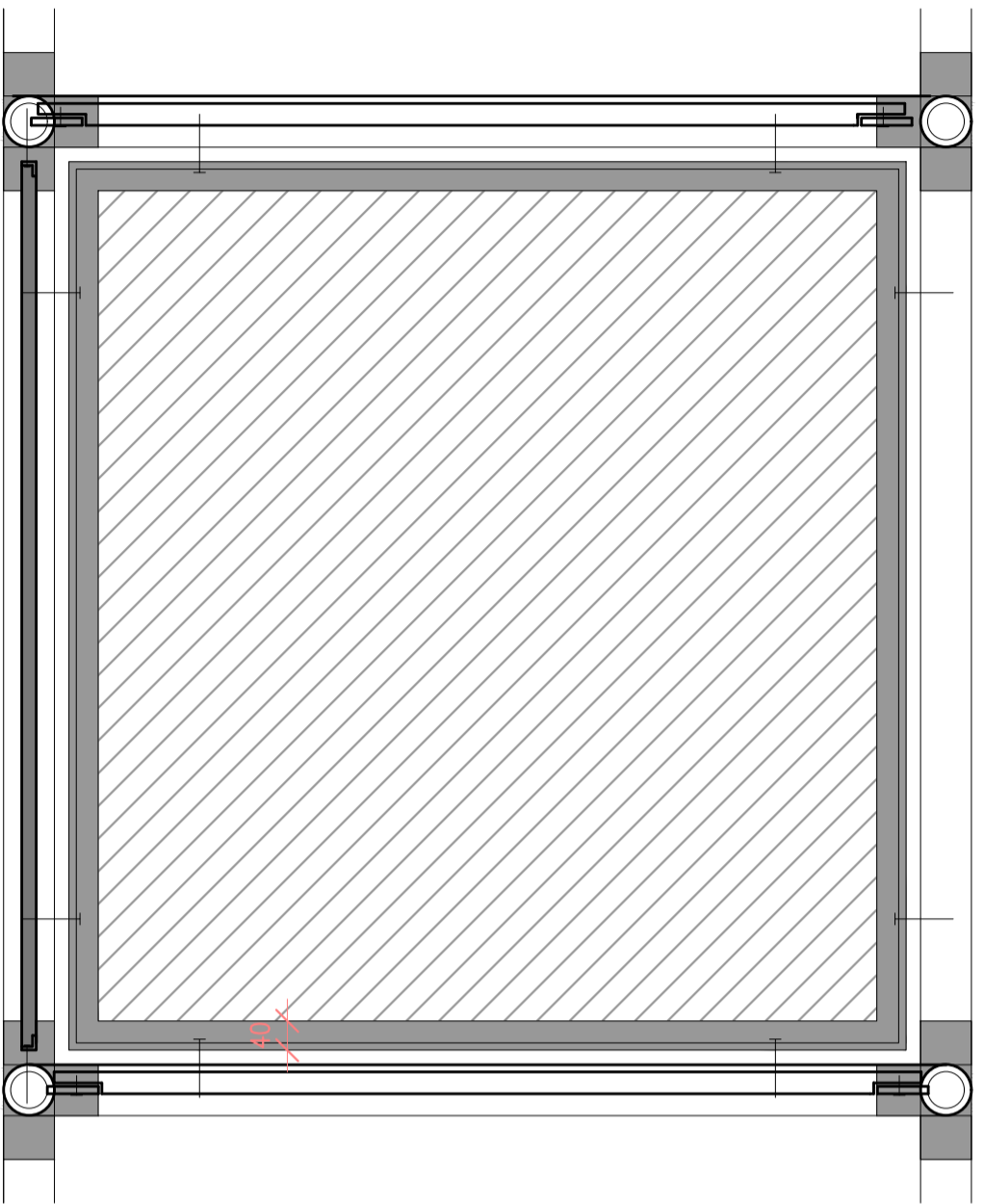
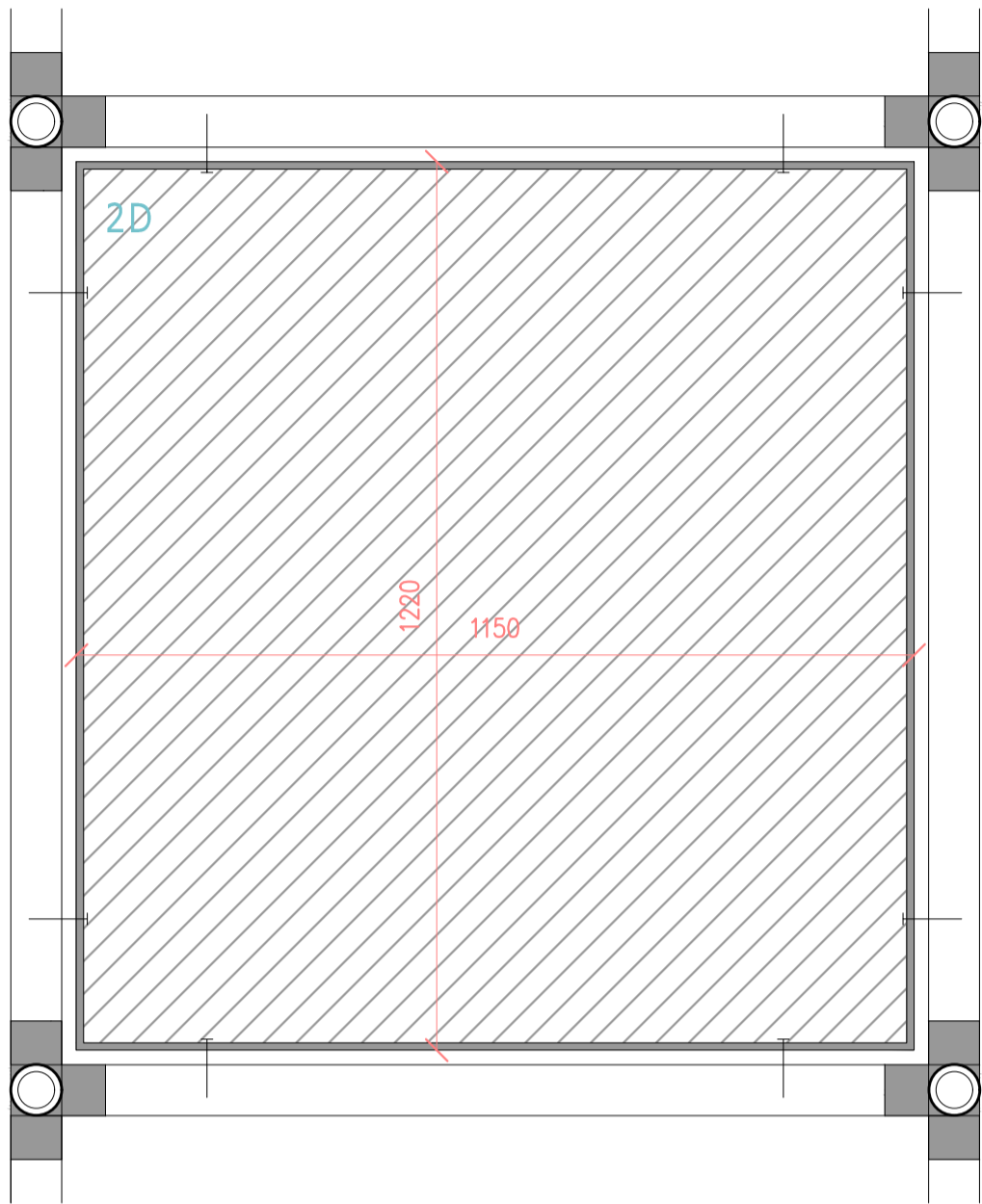
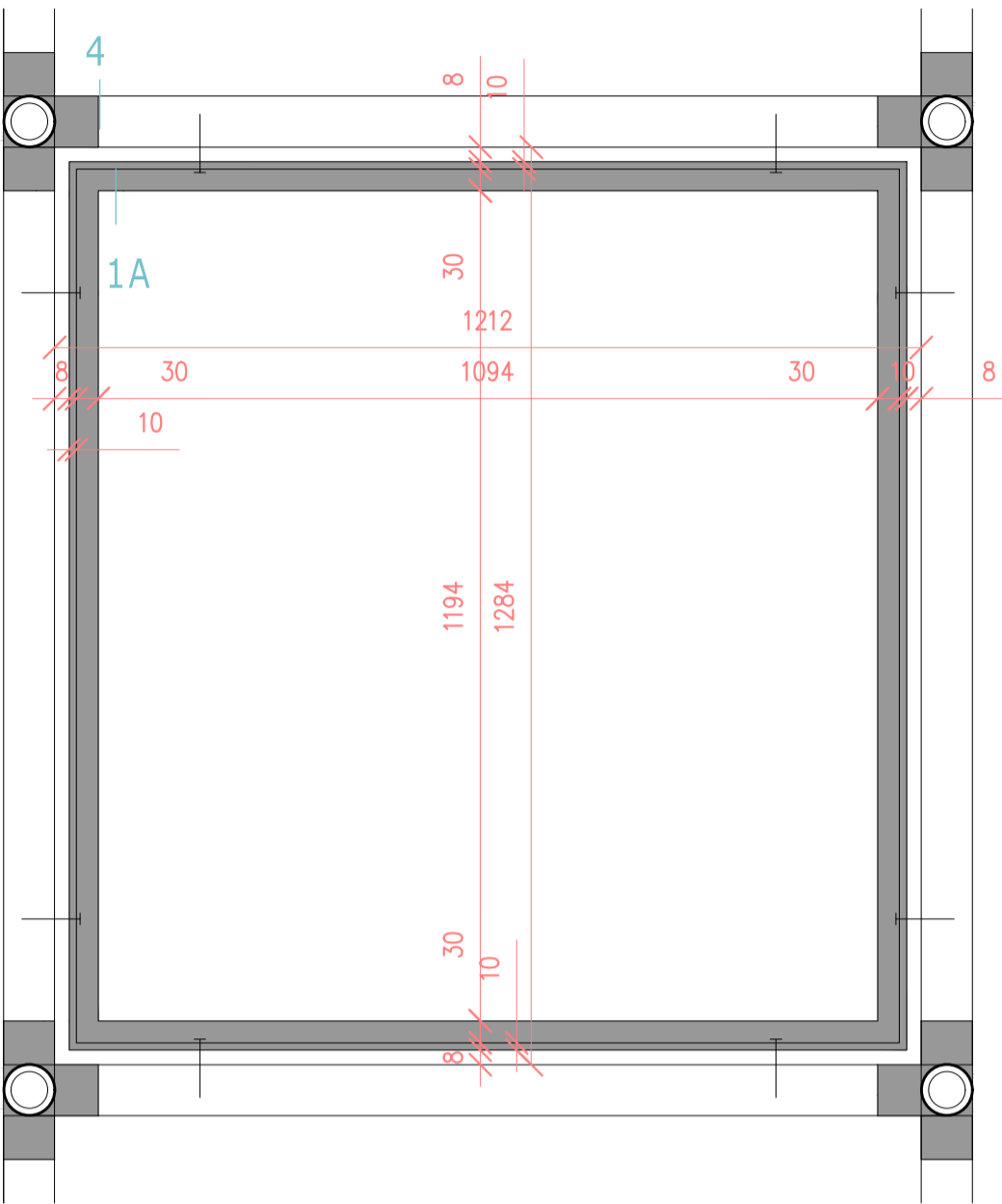
ŘEZ

PŮDORYS

POČET

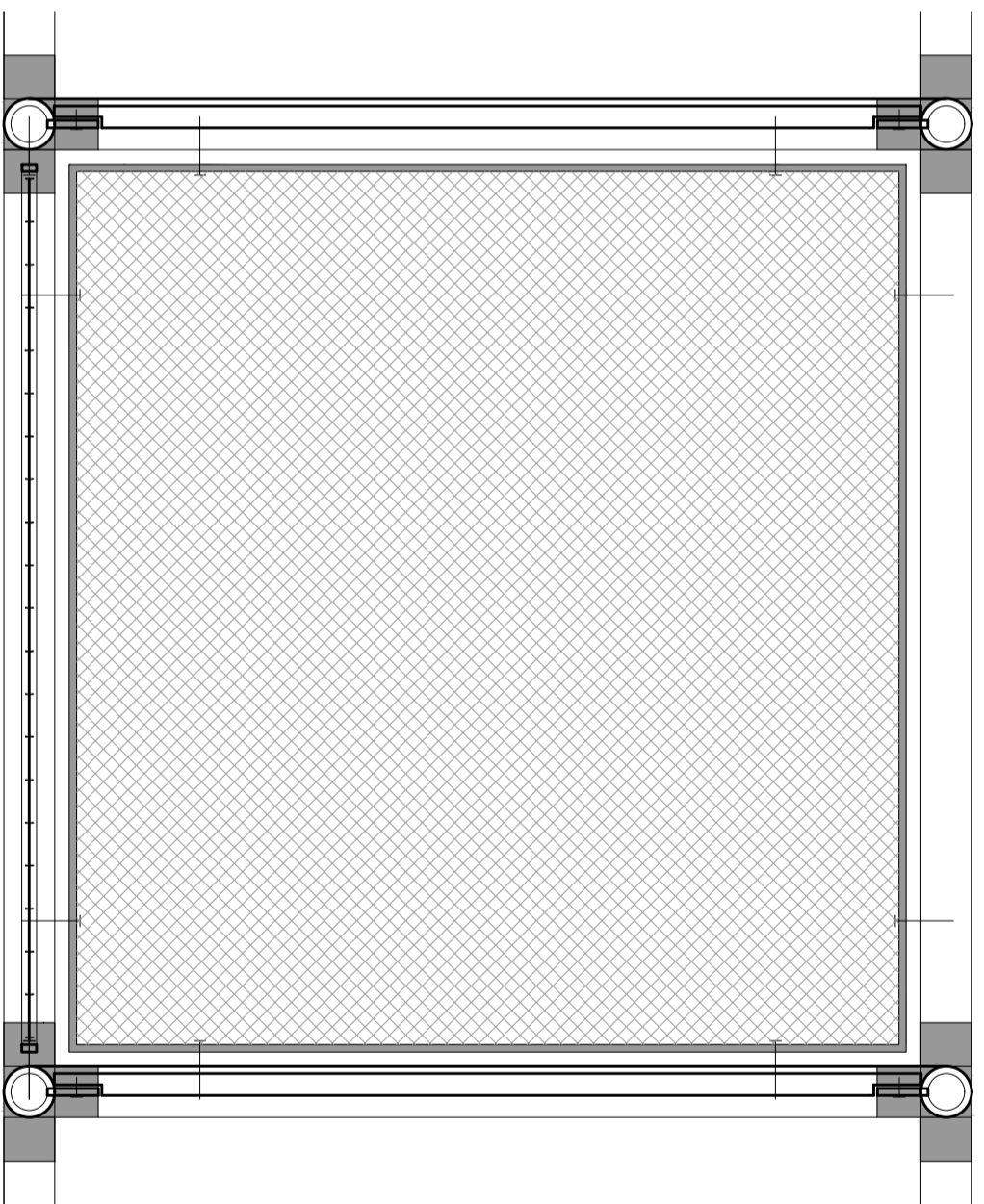
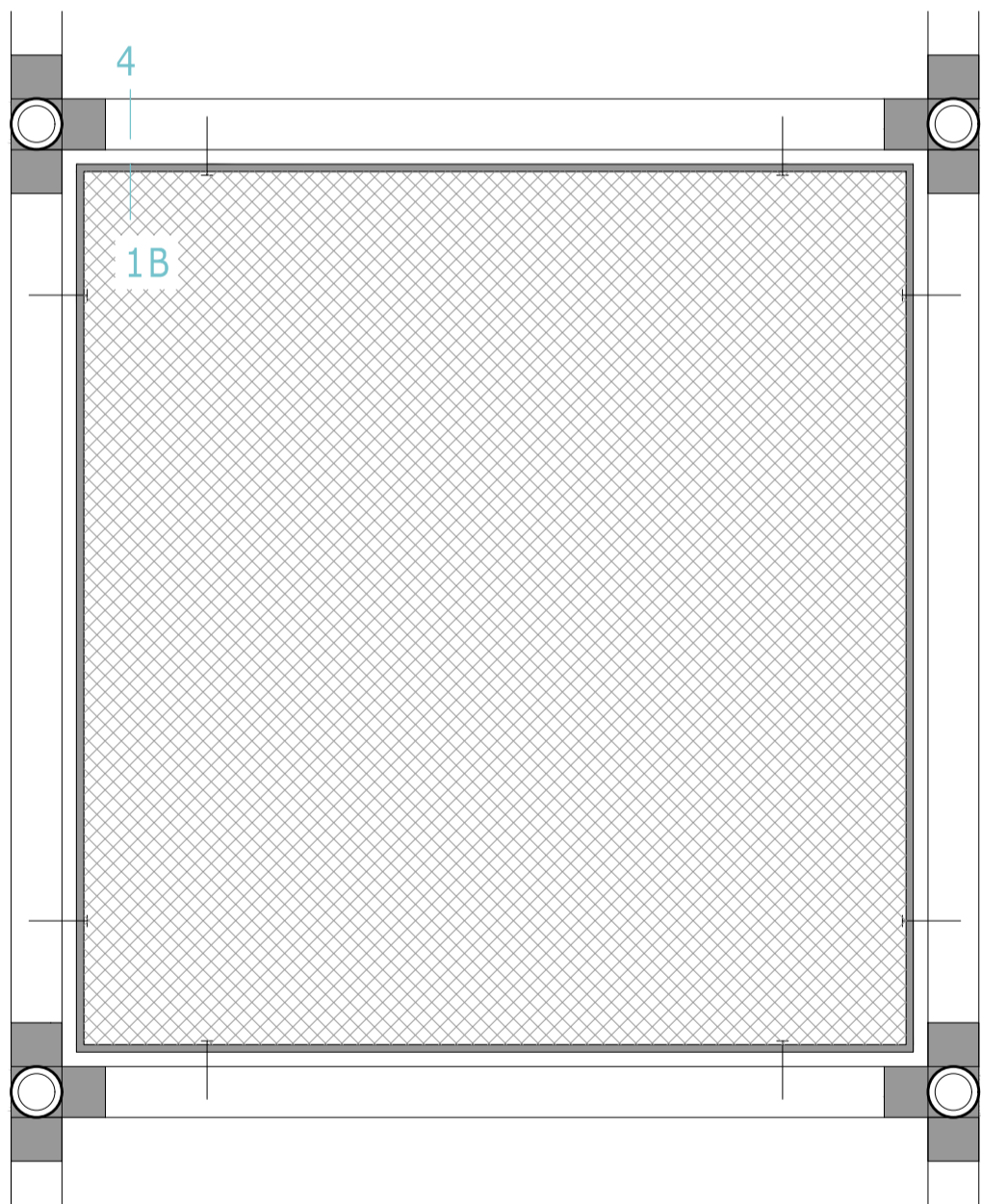
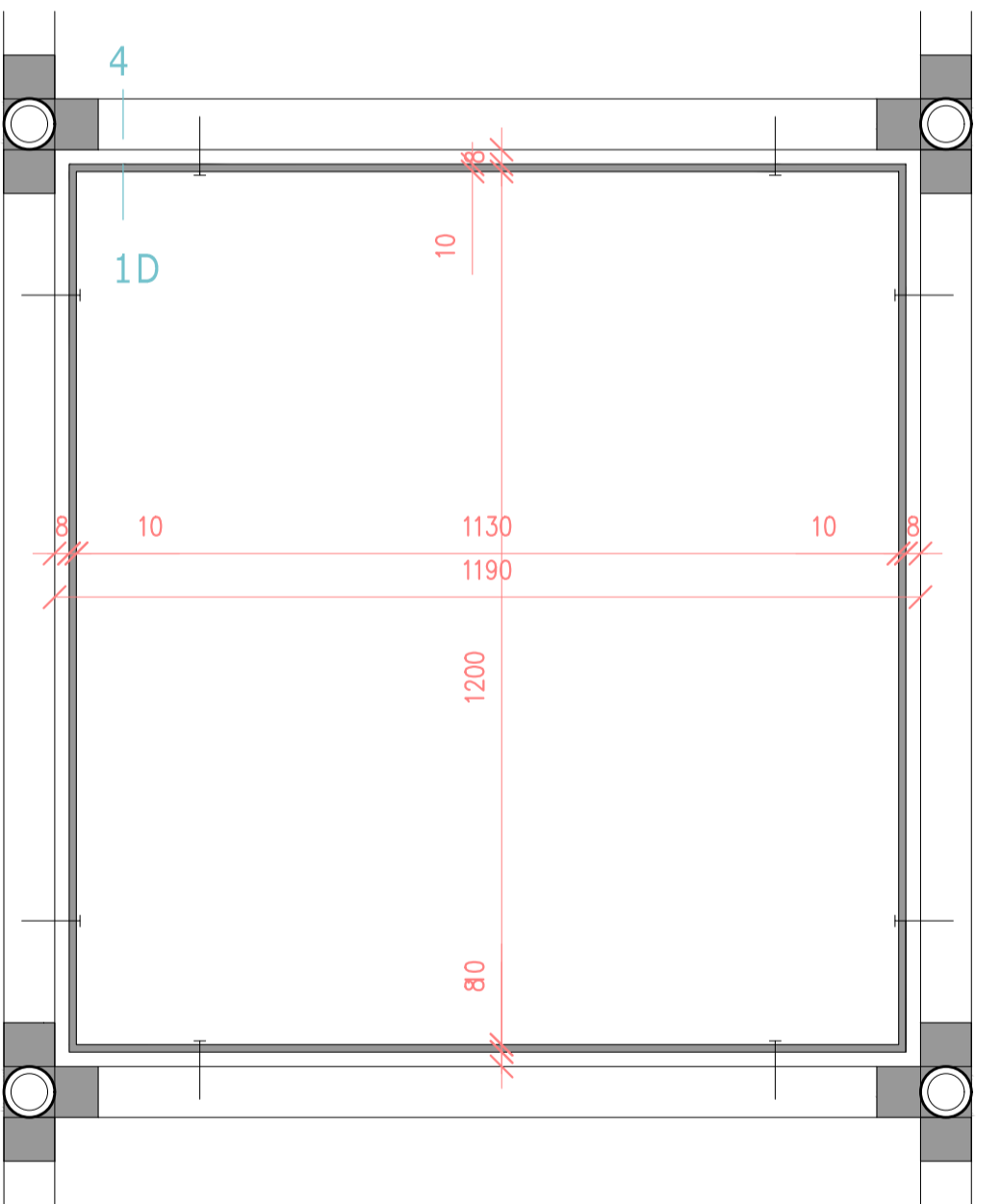
DETAILY

D  
STĚNA

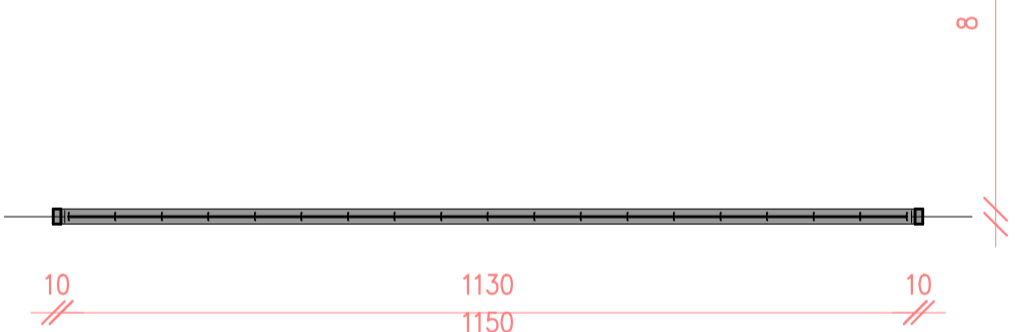
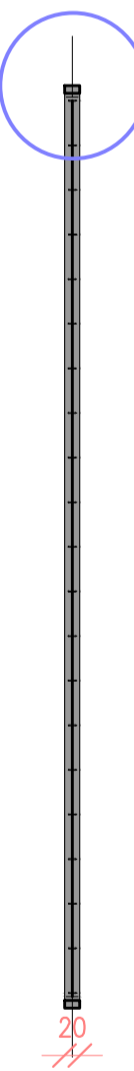


13X

E  
STĚNA

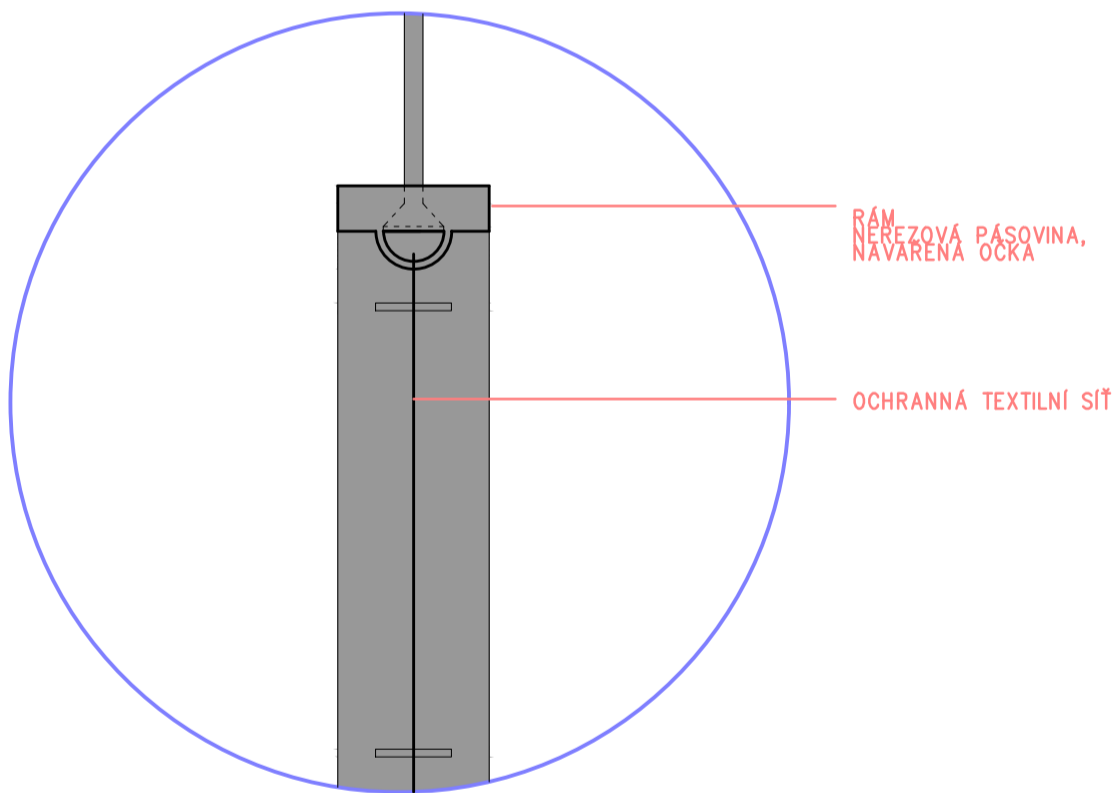


DETAIL L



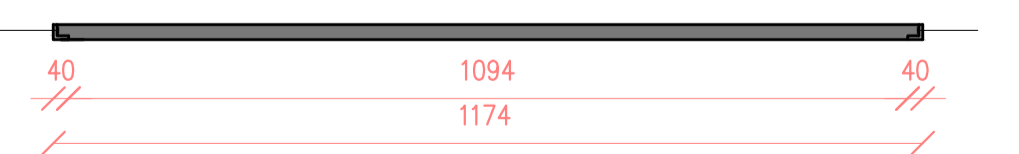
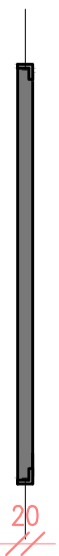
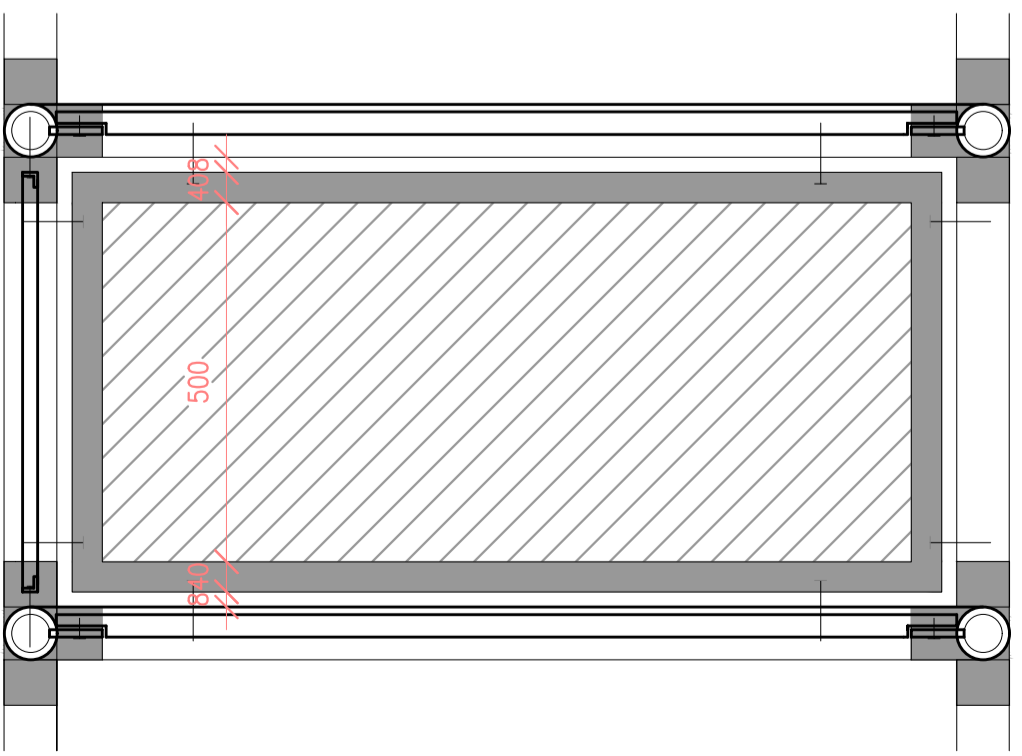
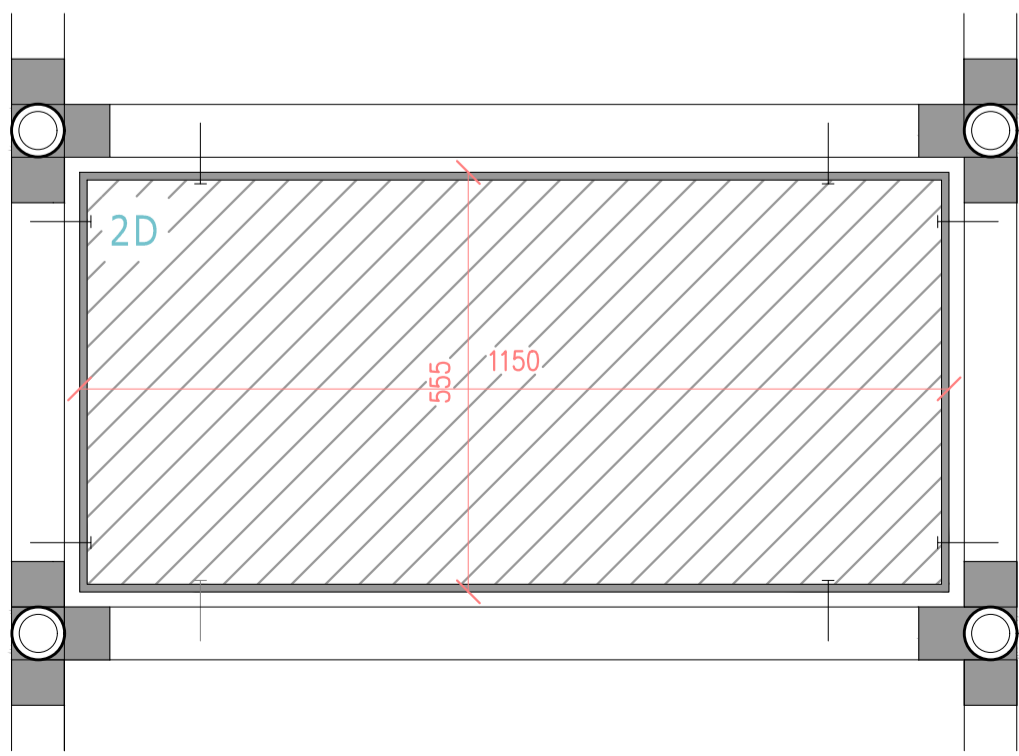
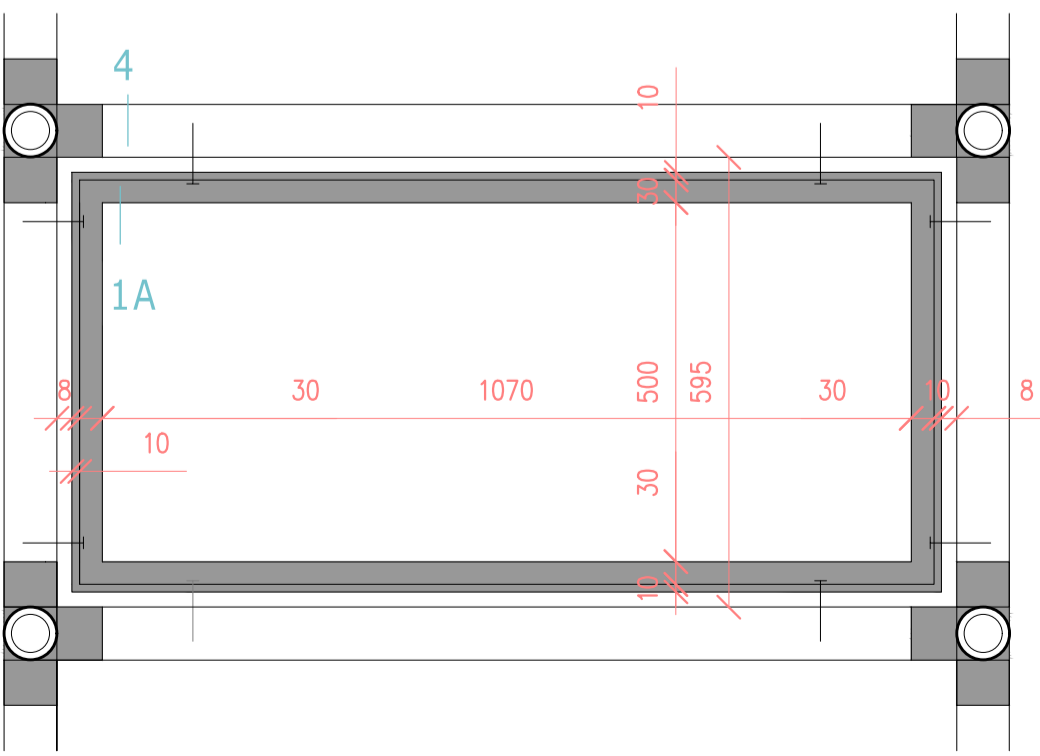
2X

DETAIL L



M 1:10

F  
STĚNA




10X

POZNÁMKY

- rámy jsou kotvené do nosné konstrukce rákety
- rámy a uchycení jsou přizpůsobené pro kotvení vnitř a šroubů se záptušnou hlavou

- 1A KOVOVÝ RAM – svařené nerezové L profily, do kterých se umístí výplň
- 1B KOVOVÝ RAM – svařené nerezové pásy, do kterých se uloží dřevěná tyčovina
- 1C KOVOVÝ RAM – kombinace svařených nerezových L profilů a pásů, do kterých se vkládá trojúhelníková výplň
- 1D KOVOVÝ RAM – svařené nerezové pásy a navařené oky pro napnutí ochranné textilní sítě
- 1E KOVOVÉ UCHYCENÍ – nerezové rohové trojúhelníky a obláčky s polokulovou objímkou, které zapadnou do zařezaných částí desky podložky a vyběhají jí
- 1F KOVOVÝ RAM – svařené nerezové pásy a navařené oky pro napnutí ochranné textilní sítě
- 2A VÝPLŇ – STĚNA – kompaktní deska (barva šedá) s kruhovým výřezem, výplň tvoří mantinelové pleše uchycené do otvoru dřevěným barveným rámečkem
- 2B VÝPLŇ – STĚNA – dřevěné barvené sloupky kruhového průřezu (růžová barva)
- 2C VÝPLŇ – STĚNA – kompaktní deska trojúhelníkového tvaru (barva šedá) s trojúhelníkovým výřezem ve svém středu, výplň tvoří mantinelové pleše (barva modrá), které je uloženo vždy mezi dva kompakty
- 2D VÝPLŇ – STĚNA – dvě jednostranné kompaktní desky spojené k sobě (jedna strana je šedá (lic), u druhé je barevnost určena barevností vnitřního prostoru modulu (rub) – barva šedá, růžová, modrá)
- 2E VÝPLŇ – PODLÁŽKA – dřevotřísková deska s vyřezávanými částmi pro uložení na kovové uchycení (1E), ze spodní strany je deska barvená dle barevnosti vnitřní části daného modulu (šedá, růžová, modrá)
- 2F VÝPLŇ – PODLÁŽKA – EPDM pryž (barva šedá, modrá, růžová – dle vnitřní barevnosti modulu), je celoplošně nalepena na dřevotřískovou desku (2E) s přesahem, tj. 30mm
- 2G VÝPLŇ – STĚNA – kompaktní deska (barva šedá) s kruhovým otvorem nalepená na nerezový dílec s lemem při kruhovém otvoru určeným pro ukořtení nerezového tubusu „zmíněné dráhy“
- 2I VÝPLŇ – PODLÁŽKA – dřevotřísková deska s vyřezávanými částmi pro uložení na kovové uchycení (1E) a kruhovým otvorem ve svém středu, ze spodní strany je deska barvená (šedá), shora je na ni osazen kovový díl s „Jryskou“, vše je přetlačeno plošným nádepením EPDM pryže s přesahem o tl. 30 mm (barva modrá, růžová), v místě otvoru je do roviny s EPDM osazeno mantinelové čtře pleše PLEXISLO
- 3A PLEXISLO – mantinelové, čtře, uložené mezi dva dřevěné kruhové rámy v barvě
- 3B PLEXISLO – mantinelové, modré, uložené mezi dva „rámy“ z kompaktu
- 4 TRUBKA – CÍTKA/LOŽNÍ KONSTRUKCE – odbočká od stěnového ochranného obalení, nově opatřena celoplošným nádepením EPDM pryže o tl. 10 mm (barva bílá)
- 5 SÍŤ – textilní ochranná síť dle bezpečnostních požadavků, kotvená k ušům rámu
- A1 LED PÁSEK – nádepený z vnější strany „Jrysky“, osvětluje dílžku, směřuje na polep ZEMĚ na podlaže haly
- A2 LED PÁSEK – nádepený na obrub z vnitřní strany „Jrysky“, směřuje na polep znázorňující ASTEROIDY

REVITALIZACE DĚTSKÉHO SCIENCE CENTRA		
OPRAVOVÁNÍ PROJEKTU DOKUMENTACE EXPONATU RAKETA DO ÚROVNĚ PRO VÝBĚR ZHOTOVITELE		
INVESTOR	MORAVSKÉ SCIENCE CENTRE BRNO, PŘÍSPĚVKOVÁ ORGANIZACE KŘÍŽOVÝ SMYSL 2012, BRNO, 60200	PANĚ
VYPRACOVAL	ING. ARCH. RADIM HOŘÁK, ING. ARCH. ROMAN WINTER ING. ARCH. MARTIN ŠAŽAMA	DATUM
STUPEŇ	DOKUMENTACE PRO VÝBĚR ZHOTOVITELE	MĚŘÍTKO
NÁZEV VÝKRESU	VÝPLNĚ STĚN D.E.F	Č. VÝKRESU
		6b